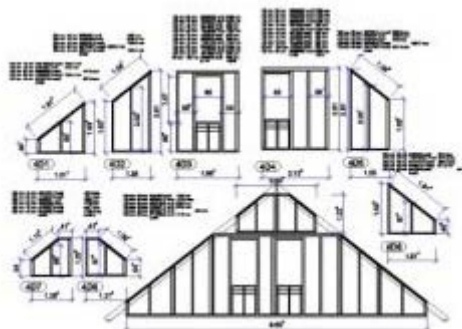


Dřevěné konstrukce rodinných domů

Panelové dílce stěn

Dřevěný skelet stěnových, stropních i střešních panelů je vyroben z kvalitního, vysušeného dřeva. Proti plísním a hnilobě se chemicky impregnuje. Pro spojení jednotlivých dílů se používají spojovací prostředky v nerezové povrchové úpravě. Obkládá se třískovými deskami OSB, sádkokartónem, eventuálně dalšími velkoplošnými materiály, které splňují přísná měřítka evropských norem. Vnitřní výplň dutin v panelu je provedena tepelnou izolací na bázi skelných nebo čedičových vláken. Je tedy absolutně nehořlavá a zvukoizolační. Též opláštění v kombinaci s obvodovým kontaktním fasádním systémem zvyšuje termoizolační, akustické a protipožární vlastnosti sendvičových stěn. Dimenze jednotlivých prvků nosné konstrukce jsou staticky propočítány a ověřeny dlouholetou praxí.



Střešní konstrukce

Krov na dřevostavbě RD bývá klasický - vaznicový. Navrhuje se s možností vestavby obytného podkroví.



Stropní konstrukce

Stropy v dřevostavbě navrhujeme dřevěné. Podle druhu výstavby většinou trámové, případně i panelové. Strop v konečné podobě navrhujeme často jako spřaženou konstrukci, kdy podklad podlahy tvoří betonový potěr na dřevěné konstrukci.

Výstavba rodinného domu doposud představovala nejen radost, ale i mnoho starostí s vyřízením všech formalit - obíhání úřadů kvůli územnímu rozhodnutí, stavebnímu povolení, projektu osazení do terénu, následně kvůli řadě podkladů pro kolaudaci atd.

Spousta ztraceného času, peněz i nervů.

Nyní všechny tyto starosti můžete hodit za hlavu. Firma využije ráda svých zkušeností s komunikací s úřady tak, abyste se mohli z nového domu těšit co nejdříve a bez starostí.

Spolupracující firma nestaví typizované domy na klíč, ale každému zákazníkovi se individuálně věnuje dle jeho představ a potřeb.

V zahraničí jsou dřevostavby dlouhodobě velmi populární, v posledních letech ale zájem o ně výrazně roste i v České republice. Moderní dřevěné domky splňují všechny požadavky na moderní bydlení. Jsou lehké a přitom velmi odolné, jejich předností je trvanlivost, nevznikají praskliny a neškodí jim ani agresivní kyselé prostředí. Dřevěné domky jsou navíc ekologicky nezávadné - jejich výroba nezatěžuje životní prostředí.

